

高い精度と実装性能を合わせ持つ画像認識ソフト

Image-recognition Applications with High Accuracy and Implemented Performance

フィーチャ株式会社

Ficha Inc.

代表者/Representative

脇 健一郎

Kenichiro Waki

担当者/Contact person

脇 健一郎

Kenichiro Waki

電話番号/TEL

03-6907-0312

E-mail

waki@ficha.jp

URL

http://ficha.jp/

設立年/Established Year

2005

資本金/Capital Stock

2億1300万円

213 million yen

従業員数/No. of Employees

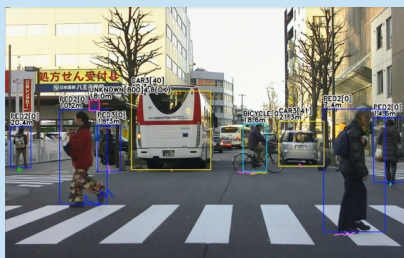
21

所在地/HQ Address

東京都豊島区東池袋4-21-1

アウルタワー611

OWL Tower 611 4-21-1 Higashi-Ikebukuro, Toshima-ku, Tokyo

ISO認証
ISO CertificationISO9001
ISO13485
ISO14001

事業概要/Description of business

フィーチャは、独自の機械学習技術を用いて、高い精度と現実的な実装性能を合わせ持つ画像認識ソフトウェアを提供いたします。車載向けに実績を積み上げていますが、今後インフラ分野にも注力します。

Ficha uses its own machine learning system to provide image-recognition software of high accuracy with practical implementation capacity. While Ficha has accumulated sales results in automotive applications, it will also put effort into infrastructure applications.

技術の特徴/Uniqueness

当社の画像認識技術の強みは、性能の高さと処理の軽さです。多数の対象物を同時に検出する際の計算処理の共通化を実現し、検出対象物が増えても処理時間の増加量を最小限に抑えることで、汎用の車載LSIで同時に複数の対象物を高速に認識するソフトウェアを実現しました。

The strength of our image recognition includes high performance and light processing load. Ficha's solution succeeded in sharing the computation processes for many objects detected at the same time, achieving a reduction in processing time to a minimum, even for increased objects. We have thus created software that speedily recognize multiple objects at the same time with a general-purpose automotive LSI.

用途/Application

現在
Current

弊社の画像認識ソフトウェアは、歩行者、車両、標識、白線などを認識することができます。現時点では、普及しつつある運転支援(ADAS)、ドライブレコーダー、そして、ゆくゆくは自動運転時代に様々な用途に活躍するソフトウェア技術となります。

Our image recognition software can detect pedestrians, cars, signs and white lines. While our software technology is currently used for advanced driver-assistance systems (ADAS) and drive recorders, which are being widely used today, it will be found in various applications in the future era of automated driving.

将来
Future

家電、ホーム、ロボット、インフラ、IoTなど、さまざまな用途にご活用いただけます。

人物などの検出、認証、追跡などが可能です。処理が軽いソフトウェアですので、安価なカメラモジュールとして、ご提案が可能です。

Applicable to many fields, such as consumer electronics and appliances, robots, infrastructure and IoT. Possible to detect, authenticate and follow up persons and objects. Our software, with light processing load, can be proposed as inexpensive camera modules.

実績/Achievements

大手自動車関連メーカー、車載カメラメーカーに採用いただいております。

- 三菱東京UFJ銀行主催『Rise Up Festa』の最優秀賞を受賞
- 『東洋経済』（2017年2月）「有望ベンチャー62社」に選出
- 『第三回 INNOVATION SUMMIT』にて、グランプリ受賞

Our solutions have been adopted by major automotive companies and automotive camera makers.

- Won the highest award of "Rise Up Festa" hosted by the Bank of Tokyo-Mitsubishi UFJ

- Selected as one of "62 Promising Ventures" by "Toyo Keizai" (issue Feb. 2017)

- Awarded the Grand Prix in the "3rd INNOVATION SUMMIT"