

## 金属の広汎な加工技術

A Wide Range of Metal Processing Technologies

## 株式会社飯野製作所

Iino Manufacturing Co., Ltd.

## 代表者 / Representative

金原 惣吉

Soukichi Kimpara

## 担当者 / Contact person

山本 収

Shu Yamamoto

## 電話番号 / TEL

048-641-6071

## E-mail

shu\_yamamoto@iinoseisakusho.co.jp

## URL

http://www.iinoseisakusho.co.jp

## 設立年 / Established Year

1948

## 資本金 / Capital Stock

9,600万円

96 million yen

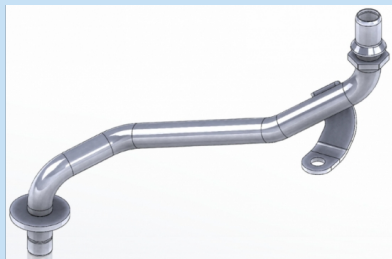
## 従業員数 / No. of Employees

287

## 所在地 / HQ Address

埼玉県さいたま市大宮区寿能町1-135

1-135 Junocho, Omiya-ku, Saitama-shi, Saitama



## 事業概要 / Description of business

自動車用機械部品の開発、試作、製造、販売

Development, prototyping, production, and sales of machine parts for automobile manufacturing

## 技術の特徴 / Uniqueness

切削、研磨、プレス、パイプ成形、溶接技術等を駆使して、広い範囲の金属材料を対象に精密機械部品を加工します。

Using our skill in cutting, grinding, pressing, pipe forming, and brazing/welding, we produce precision machinery parts covering a wide variety of metallic materials.

## 用途 / Application

現在  
Current

自動車用、一部航空機用エンジン、トランスミッションの精密構成部品

Precision components for automotive, aircraft engines, and transmissions

将来  
Future

ロー付け技術、金属成形技術を駆使したパイプの加工技術、アルミニウム、ステンレスの溶接技術

チタン、ステンレスなど難削材の機械加工技術を駆使してエコ車両をはじめとして航空機、鉄道、食品等々への展開が期待できます。

Including pipe processing using brazing techniques and metal forming, skill in welding aluminum and stainless steel, and machine processing techniques for hard-to-cut materials such as titanium and stainless steel; our technologies are applicable to airplanes, railways, food and environmentally friendly cars.

## 実績 / Achievements

2016年さいたま市リーディングエッジ企業

メキシコ、中国、アメリカ、フィリピン、インドネシアに事業展開

2016: Selected as a "Saitama City Leading-edge Company"; developing business in Mexico, China, the U.S., the Philippines, and Indonesia

ISO認証

ISO Certification

ISO9001



ISO13485



ISO14001

